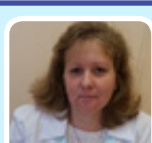


**ГЛАВНЫЙ ВРАЧ****Щедрина Светлана Валентиновна**тел.: 8 (812) 246 46 10
эл. почта: ptd11@zdrav.spb.ruГрафик приёма граждан:
по предварительной записи
среда с 15.00 до 17.00**ЗАМЕСТИТЕЛЬ ГЛАВНОГО ВРАЧА
ПО МЕДИЦИНСКОЙ ПОМОЩИ
В АМБУЛАТОРНЫХ УСЛОВИЯХ****Чернышова Мария Александровна**

тел.: 8 (812) 246 46 11

График приема граждан:
с 09.00 по 15.00**ЗАВЕДУЮЩАЯ 1 ФТИЗИАТРИЧЕСКИМ
ОТДЕЛЕНИЕМ****Красова Ольга Евгеньевна**

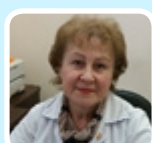
тел.: 8 (812) 246 46 15

График приема граждан:
четные числа с 14.00 до 18.30
нечетные числа с 08.00 до 13.00**УЧАСТКОВЫЕ ВРАЧИ:****Аксенова Наталья Викторовна**
Веселов Алексей Андреевич
Зяц Татьяна Владимировна
Лихачев Андрей Александрович
Соляникова Светлана ВитальевнаГрафик приема пациентов:
четные числа с 14.00 до 18.30
нечетные числа с 08.00 до 13.00**ЗАВЕДУЮЩАЯ 2 ФТИЗИАТРИЧЕСКИМ
ОТДЕЛЕНИЕМ****Зеленова Елена Николаевна**

тел.: 8 (812) 246 46 15

График приема граждан:
четные числа с 08.00 до 13.00
нечетные числа с 14.00 до 18.30**УЧАСТКОВЫЕ ВРАЧИ:****Аверьянова Ольга Николаевна**
Лазарева Галина Викторовна
Науменко Роман Вячеславович
Соловьева Ольга Ивановна
Трагман Марина АлексеевнаГрафик приема пациентов:
четные числа с 14.00 до 18.30
нечетные числа с 08.00 до 13.00**ЗАВЕДУЮЩАЯ ДЕТСКИМ
ОТДЕЛЕНИЕМ****Майорова Марина Евгеньевна**

тел.: 8 (812) 246 46 23

График приема граждан:
Пн, Чт с 14.00 до 18.30
Вт, Ср, Пт с 09.00 до 14.30**УЧАСТКОВЫЕ ВРАЧИ:****Литвинова Оксана Анатольевна**
Панкова Нина Васильевна
Поддубная Ирина Николаевна
Подолинская Надежда НиколаевнаГрафик приема пациентов:
Пн, Чт с 14.00 до 18.30
Вт, Ср, Пт с 09.00 до 14.30**ГЛАВНАЯ МЕДИЦИНСКАЯ СЕСТРА****Толстова Вера Ивановна**

тел.: 8 (812) 246 46 17

СРЕДНИЙ МЕДИЦИНСКИЙ ПЕРСОНАЛ:**УЧАСТКОВЫЕ МЕДИЦИНСКИЕ СЕСТРЫ
1 ОТДЕЛЕНИЯ:****Вихрова Тамара Титовна**
Паршинцева Ирина Борисовна
Фурчалкина Светлана Энгельсовна
Шестаков Роман Витальевич**УЧАСТКОВЫЕ МЕДИЦИНСКИЕ СЕСТРЫ
2 ОТДЕЛЕНИЯ:****Заболотская Оксана Владимировна**
Кондратьева Ирина Анатольевна
Мелия Анна Николаевна
Павлова Ольга Анатольевна
Пермякова Нина Ивановна**УЧАСТКОВЫЕ МЕДИЦИНСКИЕ СЕСТРЫ
ДЕТСКОГО ОТДЕЛЕНИЯ:****Ведадь Татьяна Владимировна**
Егоренкова Валентина Михайловна
Лебедева Ольга Константиновна
Смирнова Любовь Сергеевна**МЕДИЦИНСКАЯ СЕСТРА ПРОЦЕДУРНОГО
КАБИНЕТА 2 ВЗРОСЛОГО ОТДЕЛЕНИЯ:****Плотникова Вера Васильевна****МЕДИЦИНСКАЯ СЕСТРА ПРОЦЕДУРНОГО
КАБИНЕТА ДЕТСКОГО ОТДЕЛЕНИЯ:****Шлякова Василиса Валерьевна****МЕДИЦИНСКАЯ СЕСТРА КАБИНЕТА
ФИЗИОТЕРАПИИ:****Жерновая Марина Олеговна****ПОМОЩНИК ВРАЧА-ЭПИДЕМИОЛОГА****Тараканова Зумрат Аликовна****МЕДИЦИНСКАЯ СЕСТРА ПРОЦЕДУРНОГО
КАБИНЕТА:****Ищенко Валентина Леонидовна****ЗАВЕДУЮЩАЯ КЛИНИКО-
ДИАГНОСТИЧЕСКОЙ ЛАБОРАТОРИЕЙ****Ключкова Татьяна Васильевна**

тел.: 8 (812) 246 46 24

ЛАБОРАНТЫ:**Турищева Ирина Вячеславовна**
Иванова Александра Валентиновна**ЗАВЕДУЮЩАЯ ОТДЕЛЕНИЕМ
ЛУЧЕВОЙ ДИАГНОСТИКИ****Безрученко Юлия Сергеевна**

тел.: 8 (812) 246 46 24

СОТРУДНИКИ РЕНТГЕН-КАБИНЕТА:**ВРАЧИ:****Зайцева Татьяна Олеговна**
Новичкова Виктория Валерьевна
Трофимов Антон Валерьевич**РЕНТГЕН-ЛАБОРАНТЫ:****Фёдорова Татьяна Алексеевна**
Рублева Анна Валерьевна**СОТРУДНИКИ ФЛГ-КАБИНЕТА:****ВРАЧИ:****Добровольская Лариса Мстиславовна**
Савич Ольга Михайловна
Якимовская Людмила Фёдоровна**РЕНТГЕН-ЛАБОРАНТЫ:****Паршин Сергей Вячеславович**
Бедникова Светлана Евгеньевна**ВРАЧ УЗД:****Латышев Юрий Александрович**